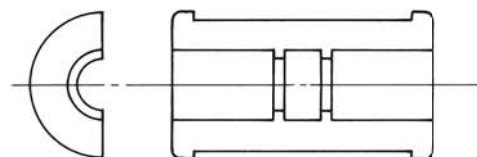
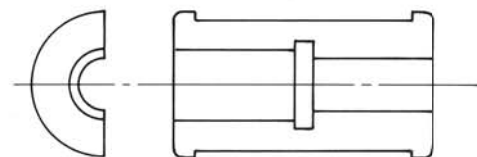


例1 立軸用ツバ付加工例



立型としてご使用頂く時、下側軸をずり落ちないように固定するため、ツバ付として追加加工ができるよう十分な肉厚を持たせてあります。

例2 異径軸としての加工例



従来2軸が異なる場合はオーダーメードでしたが、SC-C型は異径の場合でも追加加工が可能な強度を持っています。

SC-C型 仕様

型番	D		下穴 ~	A	B	L	T	ボルト	重量 Kg	伝達トルク Kgf・m
	MAX	MIN								
SC-30C	30	22	18	67	60	106	1.6	4-M6	1.8	22.2
SC-40C	40	30	26	90	80	140	1.6	6-M8	4.2	44.8
SC-50C	50	38	34	112	100	180	2.0	6-M10	8.5	72
SC-60C	60	45	40	132	120	212	2.0	6-M10	13.6	127
SC-70C	70	53	48	155	140	250	2.5	6-M12	21.2	210
SC-80C	80	60	55	180	160	280	2.5	6-M14	32	291
SC-90C	90	67	62	200	180	315	3.0	6-M16	44	453
SC-100C	100	75	70	224	200	355	3.0	6-M18	65	640
SC-120C	120	85	80	256	230	400	3.0	8-M18	100	920